

Motor	Cummins 6LT9.3
Potencia Bruta	162 kW (220 hp) a 2.000 rpm
Potencia Neta	149 kW (202 hp) a 2.000 rpm
Peso Operativo	19.360 kg
Capacidad del balde estándar	4.2 m ³
Capacidad de Carga	2.700 kg
Altura de descarga al perno	5.000 mm

855H

**PALA CARGADORA
EXTRA LARGA**



ESPECIFICACIONES DE 855H >>>

MOTOR

Estándar de emisión	Tier II
Motor	Cummins
Modelo	6LT9.3
Potencia bruta	162 kW (220 hp) a 2.000 rpm
Potencia neta	149 kW (202 hp) a 2.000 rpm
Par máximo	980 Nm
Cilindrada	9.3 l.
Cantidad de cilindros	6
Aspiración	Turboalimentado

TRANSMISIÓN

Tipo	Planetaria, powershift
Convertidor de par	Etapa doble, cuatro elementos
Velocidad máxima hacia adelante	40 km/h
Velocidad máxima hacia atrás	17 km/h
Cantidad de marchas adelante / atrás	2/1

EJES

Tipo de diferencial delantero	Convencional
Tipo de diferencial trasero	Convencional
Oscilación del eje	±10°

DIRECCIÓN

Configuración de la dirección	Articulada
Presión de alivio de la dirección	16.5 MPa

FRENOS

Tipo de freno de servicio	Freno de disco con pinza
Accionamiento del freno de servicio	Hidráulico
Tipo de freno de mano	Control de eje flexible
Accionamiento del freno de mano	Mecánico

SISTEMA HIDRÁULICO

Tipo de bomba principal	Engranaje
Presión de alivio principal	18 MPa
Tiempo de elevación / descarga / flotación hacia abajo / total del ciclo	5.8 s / 1.5 s / 3.0 s / 10.3 s

RENDIMIENTO DEL BALDE

Capacidad del balde estándar	4.2 m ³
Capacidad de carga	2.700 kg

NEUMÁTICOS

Tamaño	23.5 - 25 L3
--------	--------------

PESOS OPERATIVOS

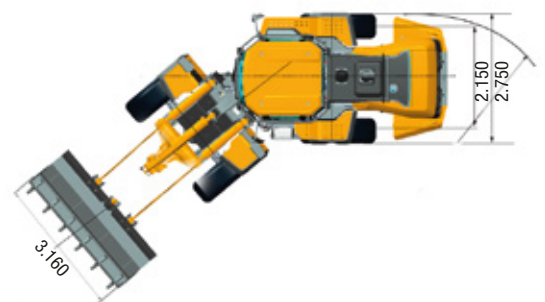
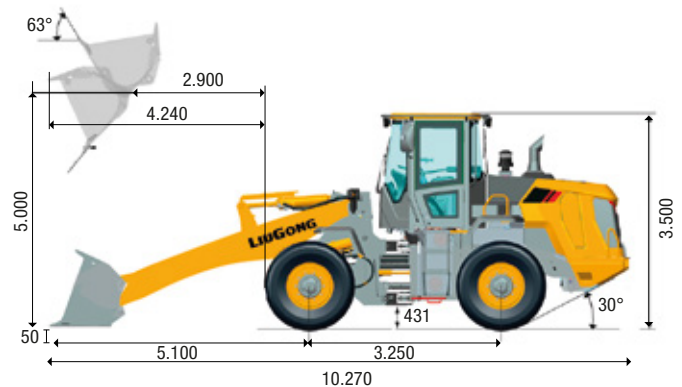
Peso Operativo	19.360 kg
----------------	-----------

CAPACIDADES DE SERVICIO

Tanque de combustible	300 l.
Aceite del motor	22 l.
Sistema de refrigeración	42 l.
Sistema hidráulico	225 l.
Transmisión y convertidor de par	45 l.
Ejes, cada uno	33 l.

EQUIPAMIENTO

Cabina estándar con A/C	Joystick
Alarma de retroceso	Limpiaparabrisas
Nivelación automática (brazo y balde)	Cinturón de seguridad
Posicionador de brazos	



Unidad de medida: mm